

contact@egyptologie33.fr

Association Bordelaise d'Égyptologie

<https://egyptologie33.fr>

<https://www.facebook.com/33.egypte>

Samedi 25 mai 14h30

Hathor unique, Hathor multiple

Bénédicte Lhoyer

Dr en Égyptologie, Université Montpellier 3

Enseignante Ecole du Louvre

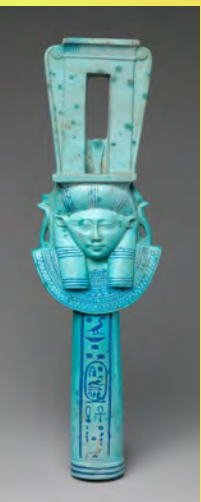
Chargée de projet au musée de Picardie

De toutes les déesses du panthéon égyptien, Hathor – « le château d'Horus » - est probablement l'une des plus connues avec Isis.



Patronne des jeux amoureux, dame de l'ivresse et de la musique, elle prend l'apparence d'une belle jeune femme dont le reflet sur terre est incarné par les grandes épouses royales. Mais loin d'être une simple entité, Hathor est le résultat d'une fusion avec des divinités archaïques, elle se décline selon les endroits où elle était vénérée, et ses manifestations sont multiples.

Très présente sur la rive gauche de Thèbes – où elle jaillit de la montagne sous forme de vache comme dans le temple de Néfertary d'Abou Simbel – notre conférence vous propose d'explorer les multiples facettes d'une des déesses les plus complexes de la civilisation égyptienne et dont les représentations nous enchantent encore aujourd'hui.



Maison de l'Archéologie

Université Bordeaux Montaigne - 33600 Pessac - Tram B Unitec

Entrée gratuite pour les étudiants et demandeurs d'emploi

Tout public 10 €, adhérents ABE, Kemet, France-Egypte Limoges 5 €

Egalement en visio-conférence (Inscription sur le site de l'ABE avant le 24 mai)